

# Мониторинг ИТ-инфраструктуры в ИнфраМенеджере



# Мониторинг в ИнфраМенеджере

- ЭТО НОВЫЕ ВОЗМОЖНОСТИ ДЛЯ ИТ-СЛУЖБЫ!

- Перейти от реакции к **проактивности**
  - Обеспечить себе запас времени на подготовку к задаче
  - Устранять сбои до их обнаружения пользователями
- **Повысить качество** сервисов и **не увеличивать** нагрузку
  - Чаще «укладываться» в SLA
  - Обходиться теми же ресурсами
- **Сократить время** на обработку инцидентов

Как? Смотрите сами!





# Мониторинг в ИнфраМенеджере

ИнфраМенеджер Версия 5.2.31 [Эпсилон] Максимум - [SRV-ROMIK\IMMON] - [demo5\_1]

Файл Вид Справочники Модели Объекты Имущество Сервис Окно ?

Структура сети

ЗАО "СистемДат"

- ЗАО "СистемДат"
- Склад
- Строение 1
  - 1
  - 2
    - 210
    - 211
    - 212
    - 213
    - 214
    - Шкаф№3
      - Switch C3-1 Floor
      - Jumper 3-1
      - Jumper 3-2
      - Jumper 3-3
      - Panel 3-1
      - Panel 3-2
      - Panel 3-3
      - HJL-678
      - KJK-8889
      - B1-214-1
- Строение 2
- Филиал ЗАО "СистемДат"
- Здание 1

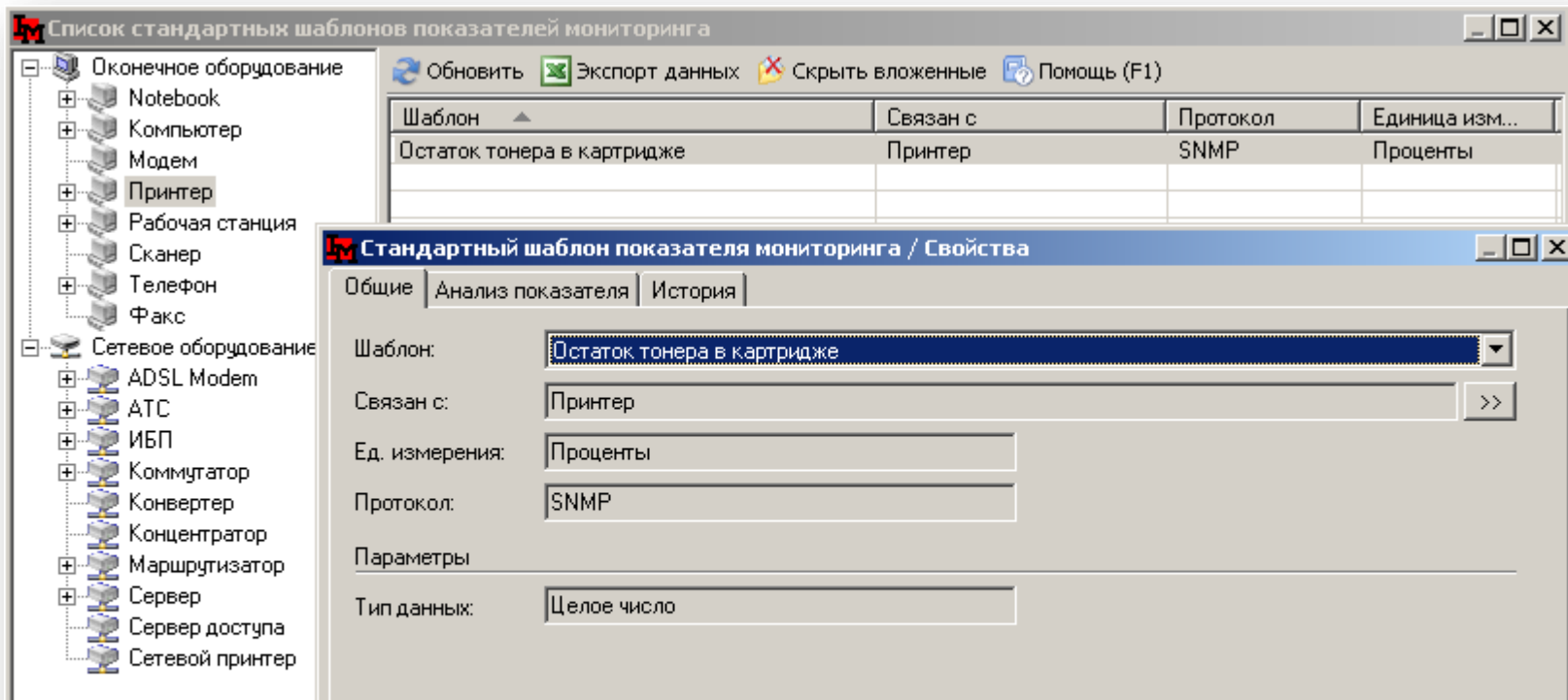
Название	Параметр
Шкаф№3	Размер па...
HJL-678	Тип: Марк...
KJK-8889	Тип: Комп...
Switch C3-1 Floor	Тип: Комп...
Jumper 3-1	Модель: 1
Jumper 3-2	Модель: 1
Jumper 3-3	Модель: 1

Мониторинг

- Устройства доступные для мониторинга
- Список стандартных шаблонов показателей
- Список шаблонов мониторинга
- Список SNMP типов
- MibBrowser

- **Активное наблюдение** за устройствами через ICMP, SNMP-протоколы
- **Оповещения** об отклонении показателей от нормальных значений
- **Сбор статистики** значений показателей

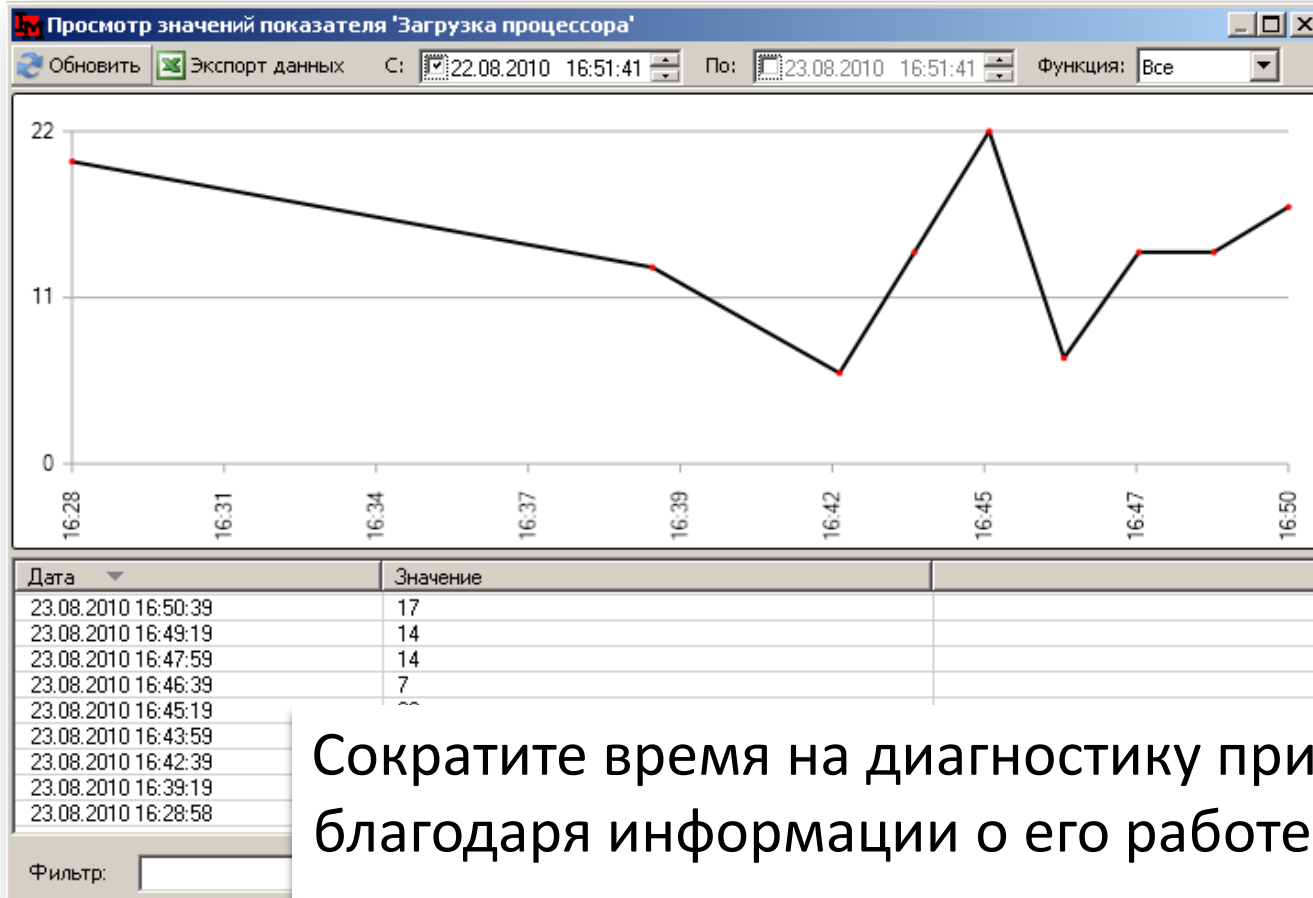
# Проактивность? Легко!



- Вы всегда будете уверены, что нужное устройство находится под постоянным наблюдением
- Настройки мониторинга будут выполнены автоматически для каждого нового устройства в CMDB



# Повышение качества? Легко!



Сократите время на диагностику причин инцидентов благодаря информации о его работе ДО сбоя.

Это позволит укладываться в сроки, отведенные на устранение инцидентов соглашениями об уровне качества (SLA)



# Сокращение времени? Легко!

The screenshot displays a monitoring application window titled "Список сообщений" (List of messages). It contains a table with columns for Date, Status, Equipment, IP address, Source, and Repetitions. Below the table, a detailed view of a message is shown, including fields for Equipment, Date, Source, Severity, Information, and Description. The "Общие параметры" (General parameters) section shows the message was created on 22.08.2010 at 11:14:06, with a severity of "Критический сбой" (Critical failure) and a status of "Открыто" (Open). The "Параметры мониторинга" (Monitoring parameters) section shows the indicator is "Загрузка дискового пространства" (Disk space usage), with a value of "Не удалось" (Failed), a threshold of "< 50", and units of "Проценты" (Percent).

Дата	Состояние	Оборудование	IP-адрес	Источник	Повторений
22.08.2010 11:14:06	Открыто	Butuzov Station	192.168.39.131	Мониторинг	191
16.08.2010 14:58:24	Открыто	Butuzov Station	192.168.39.131	Мониторинг	1102

**Сообщение от 22.08.2010 11:14:06**

Оборудование: Butuzov Station [192.168.39.131]

**Общие параметры**

Дата создания:	22.08.2010 11:14:06	Источник:	Мониторинг
Серьезность:	Критический сбой	Состояние:	Открыто
Информация:	Условие нарушено	Повторений:	191

Описание:

**Параметры мониторинга**

Показатель:	Загрузка дискового пространства
Значение:	Не удалось
Порог:	< 50
Ед. измерения:	Проценты

- Система сама будет наблюдать за критически важными устройствами
- Система сама оповестит о сбое, обеспечит сбор нужной статистики о качестве работы того или иного оборудования



# Что можно отслеживать?

Конфигурация | Адаптеры | Периферийные устройства | Диски | Приложения | Информация | Мониторинг | История

Следить за показателями

Интервал опроса: 21 мин. Период хранения: День

Показатели мониторинга

Экспорт данных  Создать по шаблону

Название	Описание	Состояние	Следить
Процент использования ...		<span style="color: green;">■</span> Показатель ...	Да
Свободное дисковое про...		<span style="color: blue;">■</span> Неактивен	Нет
Загрузка процессора 2		<span style="color: green;">■</span> Показатель ...	Да
Доступность		<span style="color: green;">■</span> Показатель ...	Да
Загрузка процессора		<span style="color: green;">■</span> Показатель ...	Да

Фильт

- Любые устройства с поддержкой SNMP, ICMP-протоколов

- В модуль включены готовые шаблоны стандартных показателей для настройки мониторинга за несколько минут
- Для особенных устройств встроены удобные инструменты для настройки нестандартных показателей



# Интеллектуальная настройка

Список стандартных шаблонов показателей мониторинга

Шаблон	Связан с	Протокол	Единица изм...	Тип данных
Доступность объекта	Оконечное оборудование	ICMP	Истина / Ложь	Булево значение
Загрузка дискового прост...	Оконечное оборудование	SNMP	Проценты	Целое число
Загрузка оперативной па...	Оконечное оборудование	SNMP	Проценты	Целое число
Загрузка процессора	Оконечное оборудование	SNMP	Проценты	Целое число

Стандартный шаблон показателя мониторинга / Свойства

Общие Анализ показателя История

Следить за пороговым значением

Пороговое знач.: > 5

Повторений: 1 раз

Серьезность: Предупреждение

Сообщение:

- Определите пороговое значение показателя. Система сможет сигнализировать об отклонениях в работе устройства;
- Настройте уровень серьезности такого события. Это необходимо, чтобы система оповещала не о каждом нарушении порогового значения показателя, а только о критически важных.



# Готовые шаблоны мониторинга

## ✓ Для ПК и серверов:

- ✓ Доступность объекта
- ✓ Загрузка процессора
- ✓ Загрузка оперативной памяти
- ✓ Загрузка дискового пространства

## ✓ Для ИБП:

- ✓ Остаток заряда батареи
- ✓ Температура батареи
- ✓ Входное напряжение

## ✓ Для принтеров:

- ✓ Остаток тонера в картридже

## ✓ Для коммутаторов:

- ✓ Входной поток по интерфейсу
- ✓ Выходной поток по интерфейсу





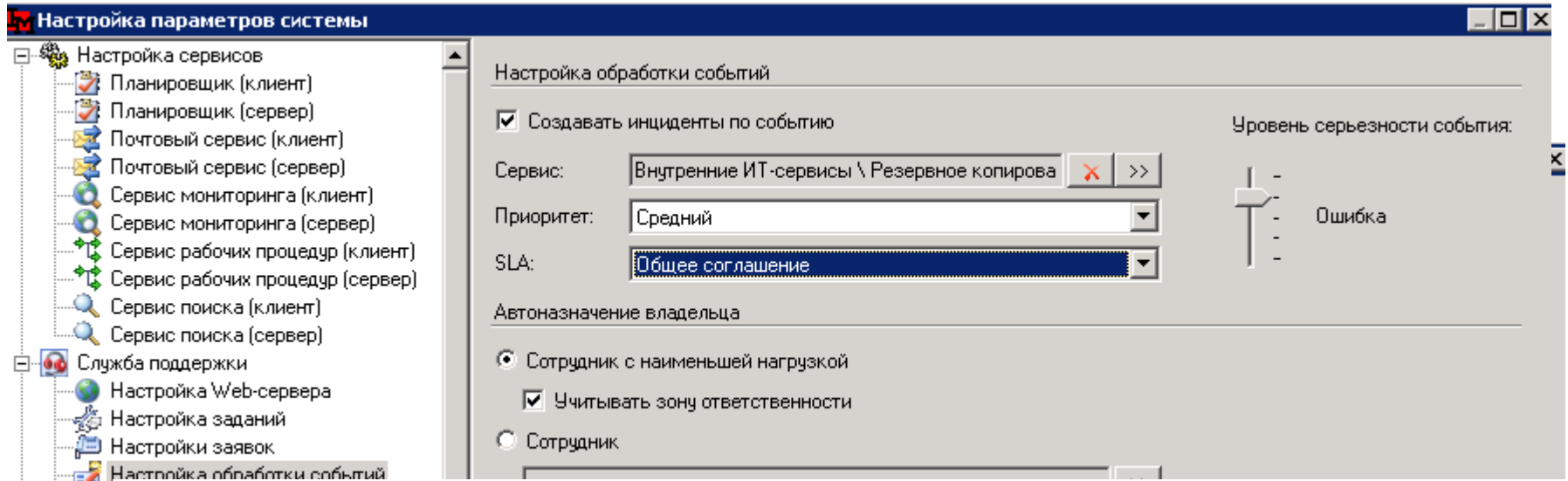
# Управление мониторингом

Тип	Модель	IP-адрес	Название	Производит...	Активных пока...	Инте
Компьютер	Compaq DX874A	192.168.39.180	Ilina	COMPAQ	4 / 5	21
Принтер	HP LaserJet 1320 Printer	192.168.39.126	Printer B1-1-102-1	Hewlett-Packard	1 / 1	10
Принтер	HP LaserJet 1022n	192.168.39.147	Printer B3-1-111-1	Hewlett-Packard	4 / 4	10
Коммутатор	Cisco Catalyst 2950SX-24	192.168.39.28	Switch C2-1 Floor	Cisco Systems	104 / 104	1
ИБП	Источник бесперебойного питания	192.168.39.61	ИБП1	не определен	3 / 3	10

- Список отслеживаемых устройств можно сортировать по организации, местоположению, типу и т.п.
- Также можно «отбирать» устройства для включения их в список отслеживаемых модулем Мониторинга



# Автоматическая регистрация событий

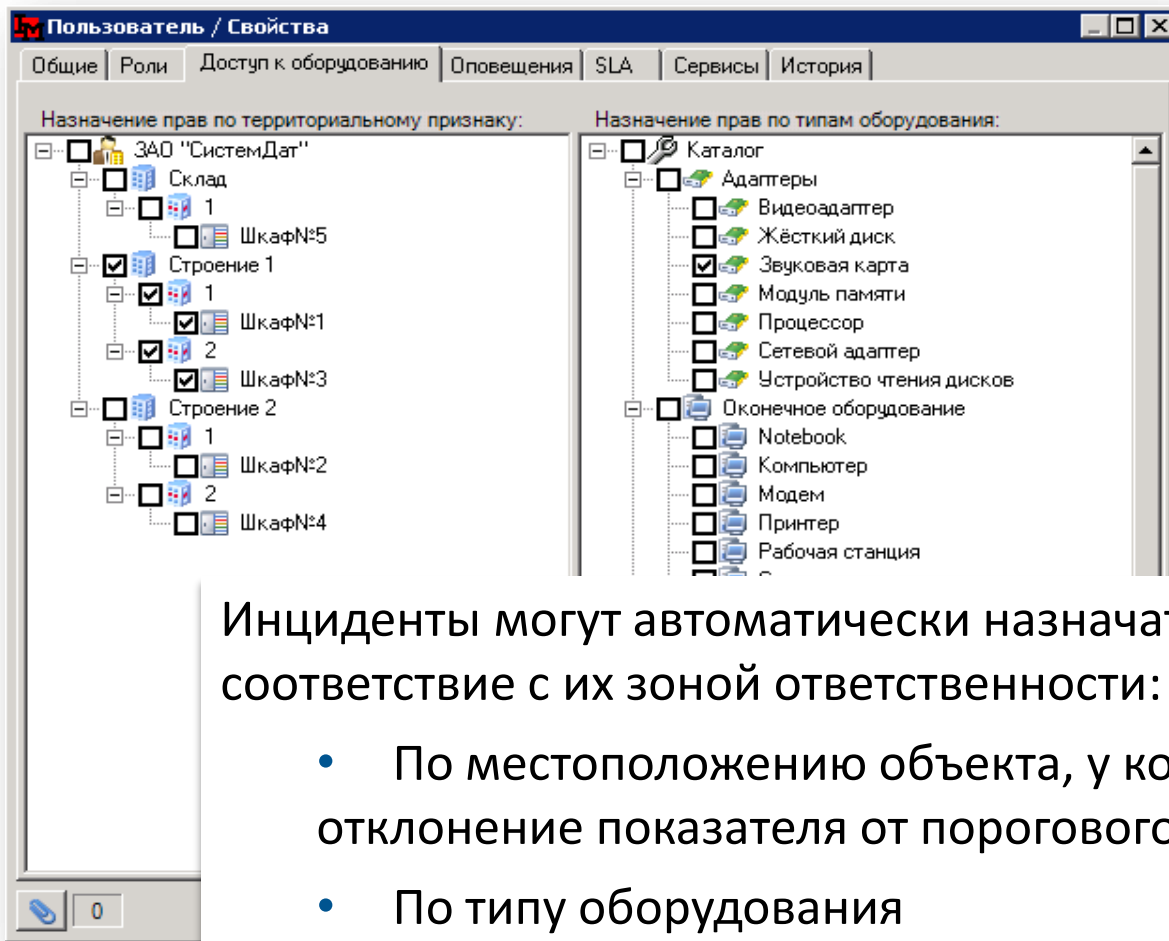


При отклонении значения показателя от порогового, модуль Мониторинга:

- Регистрирует это событие в отдельном списке сообщений Мониторинга;
- При дополнительных настройках может автоматически зарегистрировать инцидент в модуле Service Desk и отправить его ответственным лицам



# Автоназначение исполнителей по результатам мониторинга



Инциденты могут автоматически назначаться ИТ-сотрудникам в соответствии с их зоной ответственности:

- По местоположению объекта, у которого обнаружено отклонение показателя от порогового значения
- По типу оборудования



# Автоматические оповещения

Вы назначены владельцем заявки № 80 с обещанным сроком решения до 25.08.2010 11:48:05 - Сообщение (HTML)

Сообщение Разработчик

От: admin [admin@infra.local] Отправлено: Вт 24.08.2010 17:48  
Кому: admin@infra.local  
Копия:  
Тема: Вы назначены владельцем заявки № 80 с обещанным сроком решения до 25.08.2010 11:48:05

Вы назначены владельцем заявки № 80

---

**Дополнительная информация по заявке № 80**  
Приоритет: Высокий  
Важность:  
Срочность:  
Текущее состояние: Зарегистрирована  
Сервис:  
Элемент сервиса \ Услуга:  
Время регистрации заявки: 24.08.2010 17:48:07. Канал приема: Система  
Обещанное время решения: 25.08.2010 11:48:05  
По заявке назначено заданий: 0  
К заявке прикреплено документов: 0

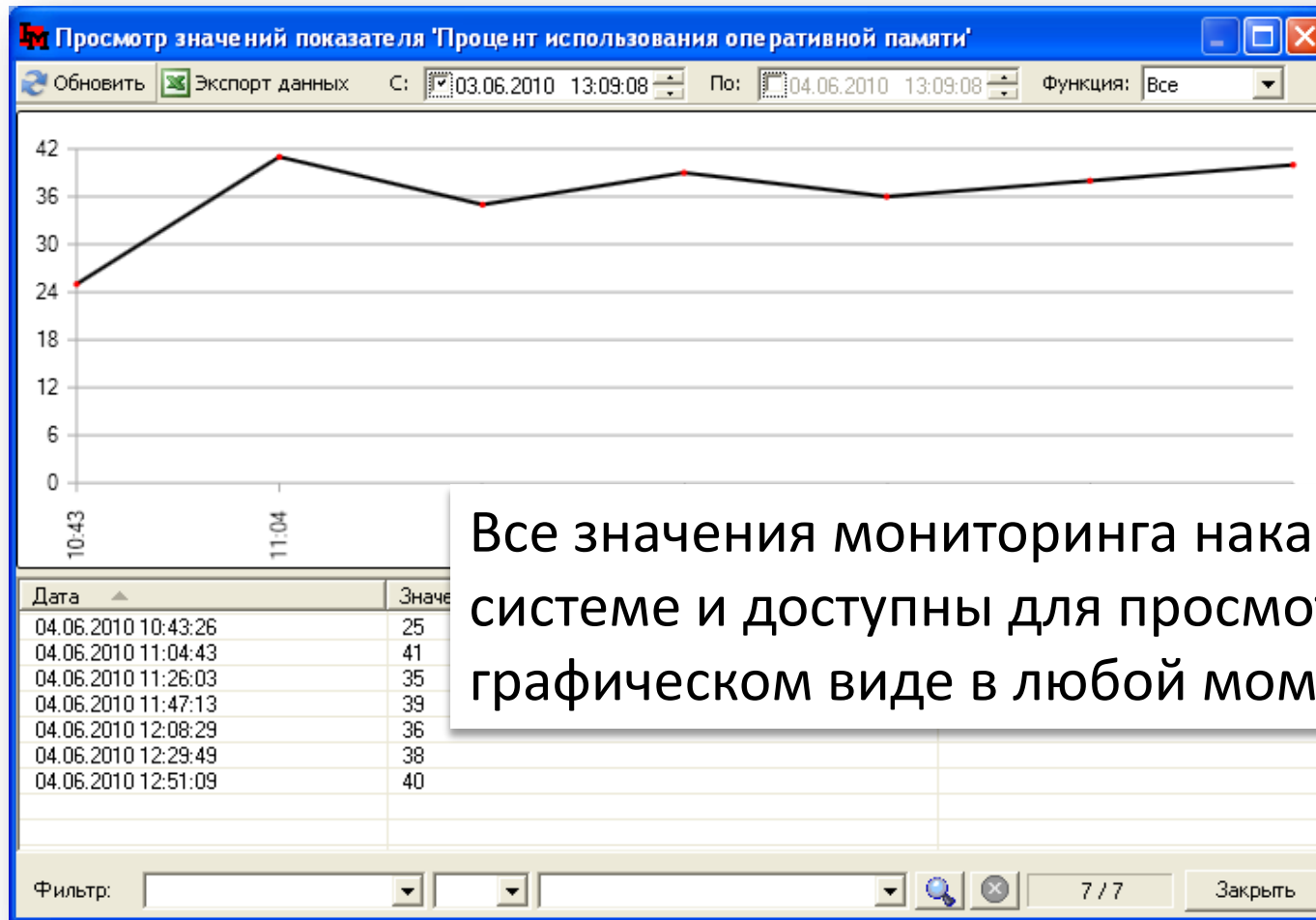
---

Краткое описание: доступность. srv-eth05 [192.168.39.2]  
Описание:  
Ошибка: показатель 'доступность' принял значение down

При автоматической регистрации инцидента по событию мониторинга, заинтересованные лица получают оповещения по э-почте



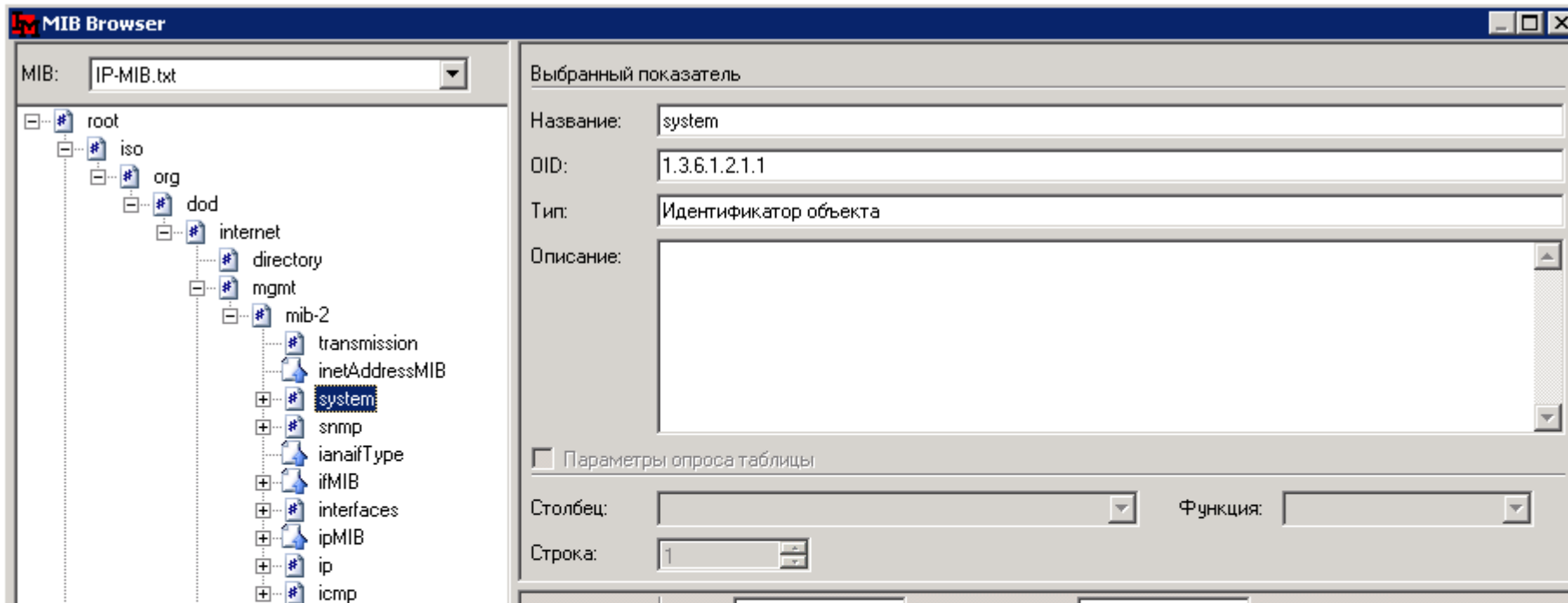
# Просмотр результатов



Все значения мониторинга накапливаются в системе и доступны для просмотра в графическом виде в любой момент времени



# А если без шаблонов? MIB навигатор!



Настройте мониторинг оборудования, для которого в системе нет стандартного шаблона. Для этого в систему встроен свой навигатор по MIB-файлам различных производителей



# Нестандартные параметры мониторинга

Выбранный показатель

Название: ifTable

OID: 1.3.6.1.2.1.2.2

Тип: Таблица

Описание: A list of interface entries. The number of entries is given by the value of ifNumber.

Параметры опроса таблицы

Столбец: ifInOctets

Строка: 1

Функция:

- Выбранное
- Максимальное
- Минимальное
- Скорость потока (Mb/s)
- Среднее
- Суммарное

Опросить Хост: 192.168.39.28 CommunityName: public

ifType	ifMtu	ifSpeed	ifInOctets
propVirtual	1500	100000000	001A6C16DFC0
ethernetCsmacd	1500	100000000	001A6C16DF81
ethernetCsmacd	1500	100000000	001A6C16DF82
ethernetCsmacd	1500	100000000	001A6C16DF83
ethernetCsmacd	1500	100000000	001A6C16DF84
ethernetCsmacd	1500	100000000	001A6C16DF85
ethernetCsmacd	1500	100000000	001A6C16DF86
ethernetCsmacd	1500	100000000	001A6C16DF87
ethernetCsmacd	1500	100000000	001A6C16DF88
ethernetCsmacd	1500	100000000	001A6C16DF89
ethernetCsmacd	1500	100000000	001A6C16DF8A

Закреть

Параметры опроса задаются гибко, с учетом различных возможностей SNMP-протокола для разных устройств



# Внедрить мониторинг ИТ-инфраструктуры? Легко!

**Для начала достаточно:**

- ✓ **Заполнить информацию об оборудовании** в базе данных системы ИнфраМенеджер
- ✓ **Определить зоны ответственности ИТ-сотрудников** и внести эту информацию в систему ИнфраМенеджер
- ✓ Для некоторого оборудования – **настроить SNMP**
- ✓ **Определить перечень показателей**

# Условия приобретения

- ➡ Модуль Мониторинга совместим только с ИнфраМенеджер **МАКСИМУМ**
- ➡ Цена 35 000 р., включены 10 устройств. *Большее число устройств – от 3 000 р. за десяток*



Получите подробную информацию по телефону **+7 (495) 989-7660** или по e-mail [itsm@inframanager.ru](mailto:itsm@inframanager.ru)